

Auslegungstabelle LegioClean® System MULTI

Art.-Nr.	NL Zahl ¹	Anschluss- leistung (kW)	Spitzenvolumen 10 -> 45°C		Dauer- leistung dT = 35K	max.Druck- verlust ² (mbar)	Wärme- tauscher- Konfiguration ³
			(l/10min)	(l/h)			

LegioClean® System MULTI 600-1

33.210.069.11	5,5	20	311	719	490	0,61	WTA 1-2
	8,2	40	379	1195	980		
	10,5	60	430	1654	1469		
	12,5	80	471	2103	1959		

LegioClean® System MULTI 600-2

33.210.069.12	7,8	20	369	777	490	0,78	WTA 1-3
	11,2	40	444	1260	980		
	14	60	500	1725	1469		
	15,5	80	529	2161	1959		

LegioClean® System MULTI 600-3

33.210.069.13	8	20	374	782	490	0,97	WTA 2-4
	12,5	40	471	1287	980		
	17	60	556	1781	1469		
	21	80	626	2259	1959		

LegioClean® System MULTI 750-1

33.210.079.07	8	20	374	782	490	0,81	WTA 1-2
	10,5	40	430	1246	980		
	12,5	60	471	1695	1469		
	14,5	80	510	2143	1959		

LegioClean® System MULTI 750-2

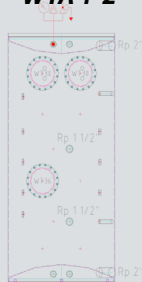
33.210.079.08	9,5	20	408	816	490	0,62	WTA 1-3
	12,6	40	473	1289	980		
	15,7	60	533	1757	1469		
	17,4	80	564	2196	1959		
	18,2	100	578	2619	2449		

³ Wärmetauscher-
Konfigurationen

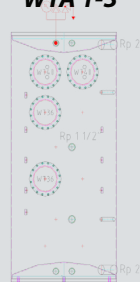
¹ Leistungskennzahl NL
nach DIN 4708 bei
Puffertemperatur von 70°C

² max. Druckverlust dP
in Wärmetauschern

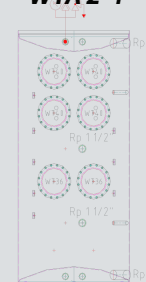
WTA 1-2



WTA 1-3



WTA 2-4



Auslegungstabelle *LegioClean*[®] System *MULTI*

Art.-Nr.	NL Zahl ¹	Anschlussleistung (kW)	Spitzenvolumen 10 -> 45°C		Dauerleistung dT = 35K	max.Druckverlust ² (mbar)	Wärmetauscher-Konfiguration ³
			(l/10min)	(l/h)			

LegioClean[®] System *MULTI 750-3*

33.210.079.09	10	20	419	827	490	0,81	WTA 2-4
	16,5	40	547	1364	980		
	21	60	626	1851	1469		
	26	80	707	2340	1959		
	30,5	100	776	2817	2449		

LegioClean[®] System *MULTI 900-3*

33.210.099.09	11,5	20	450	858	490	0,81	WTA 2-4
	18,5	40	583	1399	980		
	24,2	60	679	1903	1469		
	29	80	753	2386	1959		
	33,6	100	822	2863	2449		

LegioClean[®] System *MULTI 1000-3*

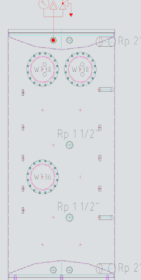
33.210.109.14	12	20	460	869	490	0,81	WTA 2-4
	19	40	592	1408	980		
	25,5	60	699	1924	1469		
	30	80	769	2401	1959		
	34,5	100	835	2876	2449		

LegioClean[®] System *MULTI 1500-3*

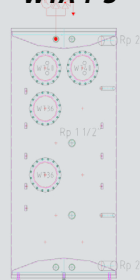
33.210.159.12	15,2	20	523	931	490	0,81	WTA 2-4
	23,8	40	672	1488	980		
	31	60	784	2008	1469		
	36,5	80	864	2469	1959		
	39	100	899	2940	2449		

³ Wärmetauscher-Konfigurationen

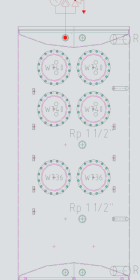
WTA 1-2



WTA 1-3



WTA 2-4



¹ Leistungskennzahl NL nach DIN 4708 bei Puffertemperatur von 70°C

² max. Druckverlust dP in Wärmetauschern