

# Technische Unterlagen

Installations- und Bedienungsanleitung  
**Entstörtaster Brennerstörung**

## **Achtung!**

Der Anlagenbetreiber sollte  
in jedem Fall darauf hingewiesen werden.

## Lieferumfang

- 1 Stck. AP Taster mit LED
- 2 Stck. Stecker für Feuerungsautomaten TCH & TCG
- 1 Stck Belegungsplan TCG (Gasbrenner)
- 1 Stck. Belegungsplan TCH (Ölbrenner)



# Installations- und Bedienungshinweise



## Allgemeine Sicherheitshinweise:

Alle elektrischen Anschlüsse, Schutzmaßnahmen und Sicherungen sind von einem Fachmann unter Berücksichtigung der jeweils gültigen Normen und VDR-Richtlinien sowie der öffentlichen Vorschriften auszuführen.

Der elektrische Anschluss ist als Festanschluss nach VDE 0100 vorzusehen.

## Achtung!

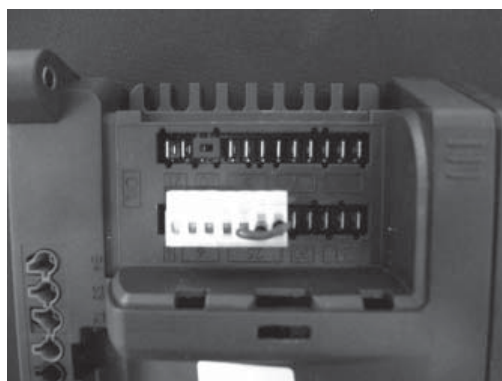
**Anlage vor dem Öffnen des Feuerungsautomaten stromlos schalten!**

**Unsachgemäße Steckversuche unter Spannung können den Feuerungsautomaten zerstören und zu gefährlichen Stromschlägen führen.**

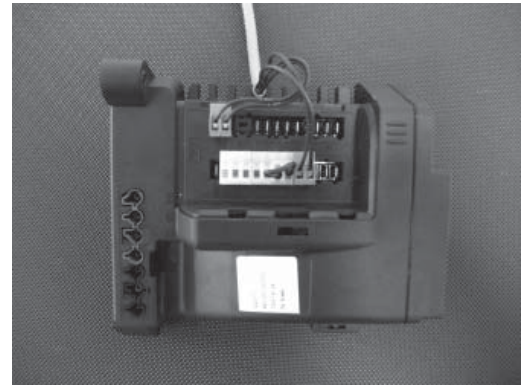
1. Kunststoffschutz an den Klemmen 20 & 21 entfernen



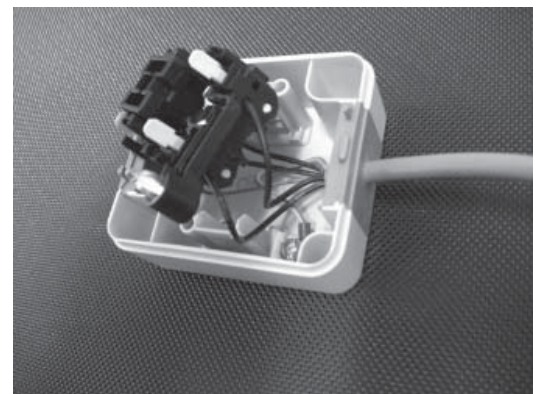
2. Die beiden Stecker auf die Steckplätze 20 (Fernentriegelung) und 21 (Störlampe) stecken



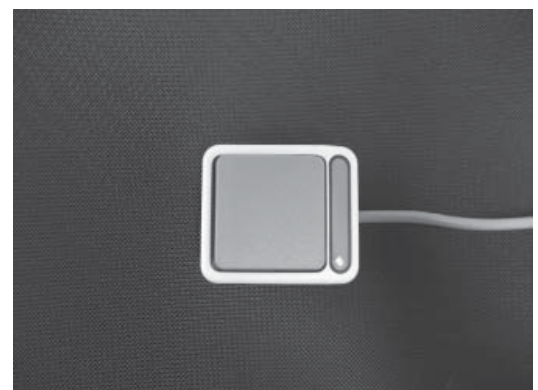
3. Kabel an Stecker anschließen;  
Achtung beigefügte Belegungspläne beachten



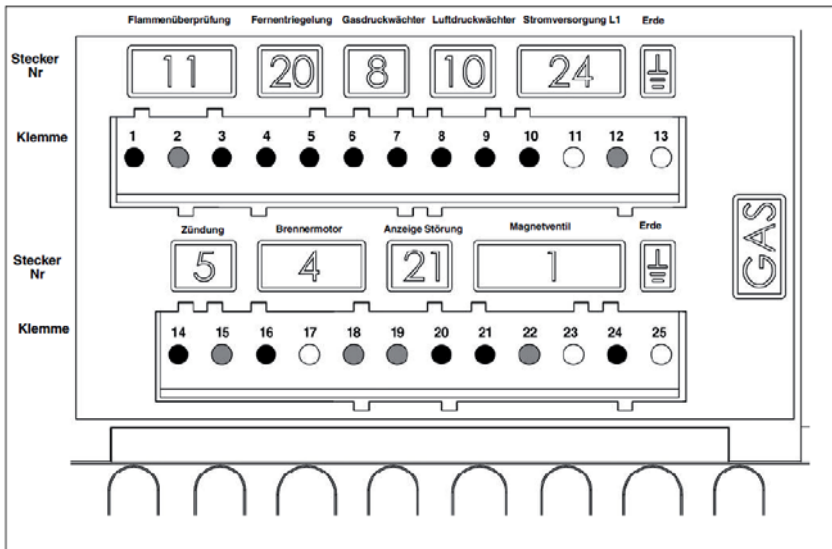
4. Taster an geeigneter Stelle montieren; Kabel verlegen und an den Taster anklemmen; die Klemmpositionen sind auf der Rückseite des Tasterinnenteils zu finden



5. **Funktion:** Bei einer Brennerstörung leuchtet die LED im Taster rot auf. Durch kurzes Bestätigen des Tasters wird der Brenner entriegelt. Die Störlampe erlischt. Achtung, der Brenner kann auch durch Drücken des Tasters im Normalbetrieb manuell verriegelt werden! Der Anlagenbetreiber sollte in jedem Fall darauf hingewiesen werden.

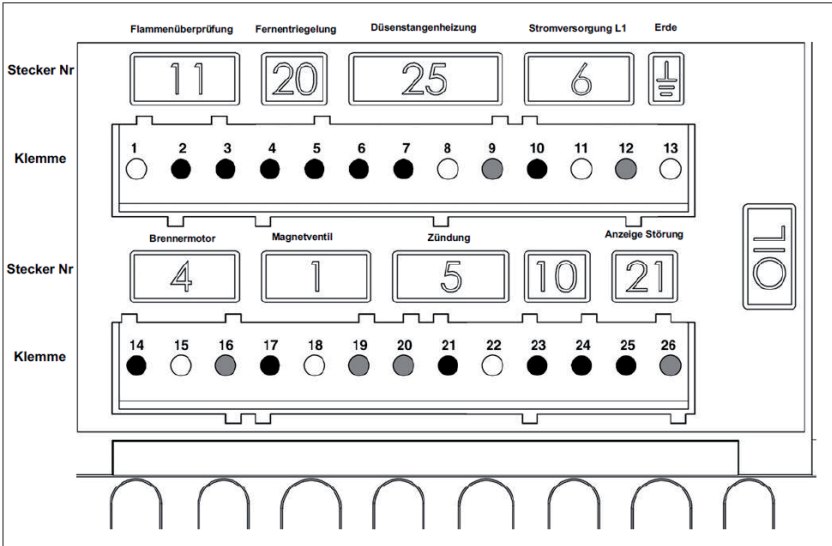


# Belegungsplan TCG (Gasbrenner)



Klemme	Bezeichnung	Stecker Nr	Klemme	Bezeichnung	Stecker Nr
1	Signal Flammenwächter	11	14	Phase Zündtrafo	5
2	Neutral		15	Neutral	
3	Phase		16	Phase Brennervmotor	
4	Signal Fernentriegelung	20	17	Erde	4
5	Phase		18	Neutral	
6	Phase	8	19	Neutral	21
7	Signal Gasdruckwächter		20	Phase Anzeige Störung	
8	Signal Luftdruckwächter	10	21	Phase Sicherheitsventil	1
9	Phase		22	Neutral	
10	Phase	24	23	Erde	
11	Erde		24	Phase Hauptgasventil	
12	Neutral		25	Erde	
13	Erde				

# Belegungsplan TCH (Ölbrenner)



Klemme	Bezeichnung	Stecker Nr	Klemme	Bezeichnung	Stecker Nr
1	Erde	11	14	Phase Brennervmotor	4
2	Signal Flammenwächter		15	Erde	
3	Phase		16	Neutral	
4	Signal Fernentriegelung	20	17	L1 Magnetventil netzseitig	1
5	Phase		18	Erde	
6	Phase	25	19	Neutral	5
7	Düsenstangenheizung / Freigabekontakt		20	Neutral	
8	Erde	6	21	Phase Zündtrafo	10
9	Neutral		22	Erde	
10	Phase		23		
11	Erde		24		21
12	Neutral		25	Phase Anzeige Störung	
13	Erde		26	Neutral	

CARL CAPITO Heiztechnik GmbH

Mühlenbergstr. 12 · D-57290 Neunkirchen/Siegerland · Telefon (02735) 760-142 · Telefax (02735) 770-903  
 Internet: www.capito-heiztechnik.de · eMail-Adresse: heiztechnik@capito-gmbh.de